

# 범용 릴레이

## 505 시리즈



### 형명구분도

<b>505</b>	-	<b>①</b>	<b>②</b>	
<b>① 접점구성</b>	2PL : 2N/O + 2N/C (LED)	4PL : 4N/O + 4N/C (LED)		
<b>② 코일전압</b>	12VDC	24VDC	100/110VDC	
	12VAC 50/60 Hz	24VAC 50/60 Hz		
	100/110VAC 50/60 Hz	110/120VAC 50/60 Hz	200/220VAC 50/60 Hz	220/240VAC 50/60 Hz

### 성능 및 사양

접점 사양	접점구성	2N/O + 2N/C	4N/O + 4N/C		
	접점재질	Ag alloy (24K 도금)			
	초기접촉저항	50mΩ			
	정격전류 (저항부하)	2N/O + 2N/C	4N/O + 4N/C		
		7A 30VDC 7A 250VAC	5A 30VDC 5A 250VAC		
	최대통전전류	7A			
	최대 개폐용량	DC	210W	150W	
		AC	1,750VA	1,200VA	
	최대개폐전압	125VDC / 250VAC			
	최소 스위칭 정격*	100mA 5VDC			
코일 사양	전압사양	12VDC	24VDC	110VDC	
		12VAC 50/60 Hz	24VAC 50/60 Hz		
		100/110VAC 50/60 Hz	110/120VAC 50/60 Hz	200/220VAC 50/60 Hz	220/240VAC 50/60 Hz
	소비전력	DC Coil : 0.9W - 1.1W AC Coil : 0.9VA - 1.2VA (60Hz)			
	최소동작전압	정격 전압의 80%			
최대차단전압	DC : 정격 전압의 10%				
	AC : 정격 전압의 30%				
일반 사양	동작시간	20ms			
	차단시간	20ms			
	절연저항	100MΩ at 500VDC			
	내전압	접점간	1,000Vrms 1분		
		접점과 코일간	1,500Vrms 1분		
	수명	기계적	최소 1,000,000		
		전기적	최소 200,000		
	내진동	10 - 55Hz (진동폭 1.5mm)			
	사용주위온도	-35 - +55°C (결빙현상 없을 것)			
	사용주위습도	30% - 80% RH			
무게	약 35g				

\* 주의 : 위 수치는 초기값입니다.


\* 사양 및 재질은 품질 향상을 위해 예고없이 변경 될 수 있습니다.

\* 위에 언급된 최소 스위칭 정격은 참고 값 입니다. 참고 값은 개폐 빈도, 환경조건, 예상되는 신뢰성 수준에 따라 다양하기 때문에 제품생산 전에 실제의 부하를 가지고 확인테스트를 할 것을 권장합니다.

# 범용 릴레이

505 시리즈

## 제품구분도

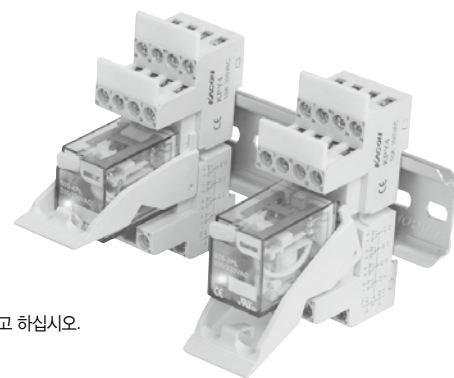
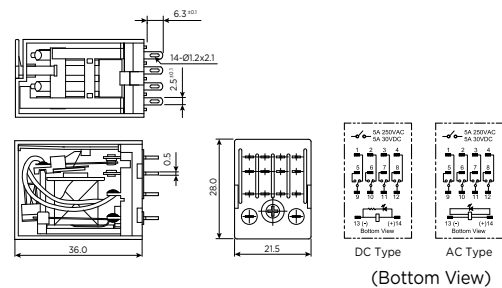
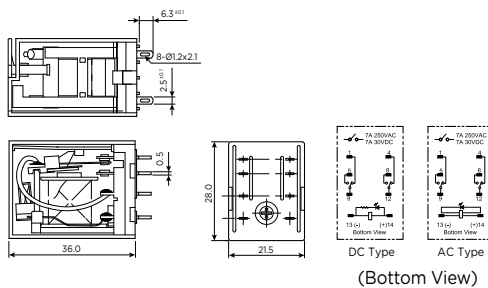
	접점구성	사용소켓	정격전압	품명	무게(g)
				LED표시형	
	2극 (2N/O + 2N/C)	KPY2 KPY22 KMY2 KMY2C KMY2Q KY08 (납땜용) KY08-02 (PCB용)	220VAC	505-2PL 220VAC	35g
			110VAC	505-2PL 110VAC	35g
			24VAC	505-2PL 24VAC	35g
			110VDC	505-2PL 110VDC	35g
			24VDC	505-2PL 24VDC	35g
			12VDC	505-2PL 12VDC	35g
			4극 (4N/O + 4N/C)	KPY4 KPY41 KMY4 KMY4C KMY4Q KMY4S KY14 (납땜용) KY14-02 (PCB용)	220VAC
110VAC	505-4PL 110VAC	35g			
24VAC	505-4PL 24VAC	35g			
110VDC	505-4PL 110VDC	35g			
24VDC	505-4PL 24VDC	35g			
12VDC	505-4PL 12VDC	35g			

## 외형치수도

단위 : mm

505-2PL

505-4PL



☞ 소켓 도면은 III-15쪽을 참고 하십시오.